



CIUDAD EDUCATIVA MUNICIPAL HIPATIA

COMENTARIO DE LÁMINAS DE HISTORIA DEL ARTE

MATERIA: HISTORIA DEL ARTE. Curso 2012-13

APELLIDOS Y NOMBRE.....CURSO.....

Ciudad
Educativa
Municipal



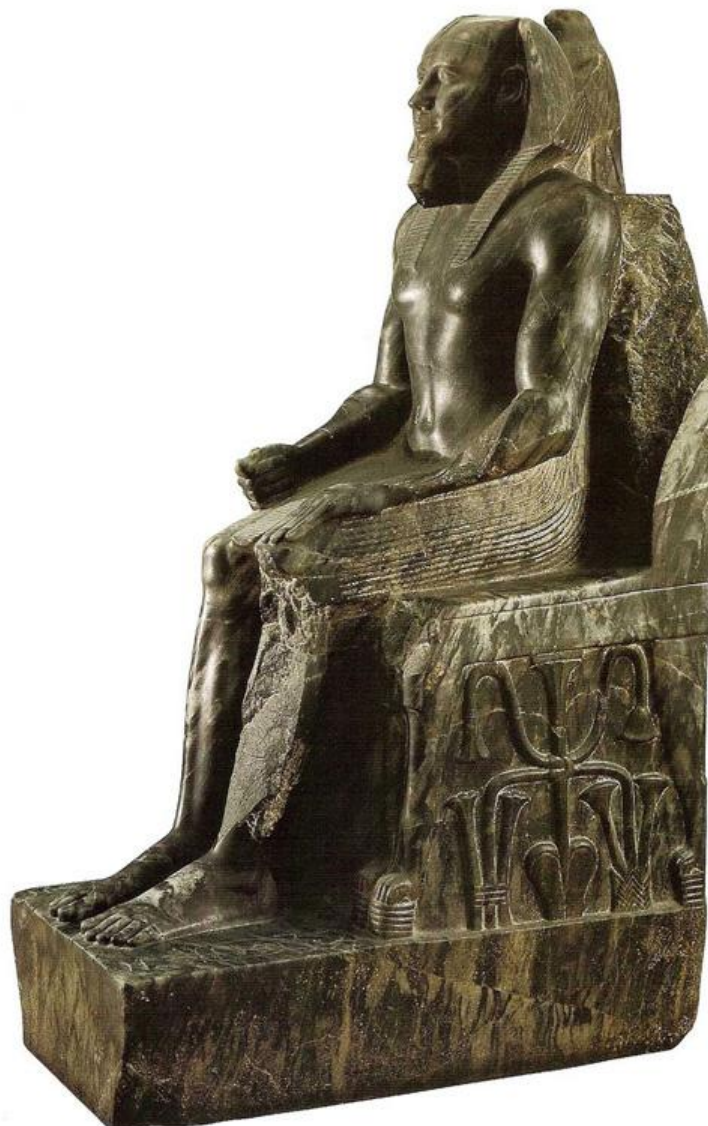
FUHEM
Hipatia
Fecha:

INSTRUCCIONES GENERALES Y VALORACIÓN

El alumno deberá escoger una de las dos opciones y responder a **todas** las cuestiones de la opción elegida con cada uno de sus apartados. La duración del examen será de **45 minutos**.

COMENTARIO DE UNA LÁMINA DE ESCULTURA

1.- Identificación. [Nombre / Autor / cronología / Estilo] **2.- Análisis formal de la obra** [Descripción , materiales, tipos de esculturas, convencionalismos estéticos,] **3.- Elementos no formales: significado / contexto histórico** [simbolismo / papel de los faraones / la vida de ultratumba]



B.- Define los siguientes conceptos:
Relieve egipcio / Estela funeraria / Gola / Hieratismo / Ley de la frontalidad / Canon